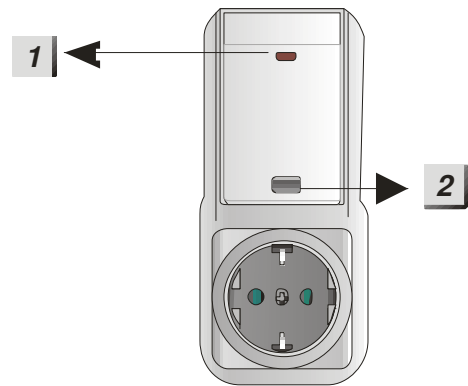


Fernschaltsteckdose (FS-8)

● Übersicht

- 1 Status-LED
- 2 Einlern Taster / Manuell EIN/AUS



● Installations Vorbereitung

- 1: Stecken Sie das Gerät in eine Steckdose
- 2: Drücken Sie mind. 10 Sekunden den Einlernschalter (siehe Abb.) bis die LED Leuchte langsam zu blinken beginnt. Das Gerät befindet sich nun im Einlernmodus.
- 3: Binden Sie das Gerät in das Alarmsystem ein indem Sie die Funktion Sensoren +/- aktivieren und PSS auswählen (siehe Anleitung der entsprechenden Zentrale). Wählen Sie einen Kanal und drücken Sie die OK-Taste auf der Zentrale um den Einlerncode an das Gerät zu senden.

<HINWEIS>

- ☞ Soll die Fernschaltsteckdose im Alarmfall schalten, muss das entsprechende Gerät auf Kanal1 eingelernt werden.

Die Fernschaltsteckdose wird im Alarmfall erst deaktiviert wenn die Zentrale unscharf geschaltet wird.

- 4: Wenn die Fernschaltsteckdose den Einlerncode empfangen hat wird die LED-Leuchte 3 x schnell blinken. Danach erlischt die LED und der Einlernvorgang ist beendet.

<HINWEIS>

- ☞ Wenn sich das Gerät im Einlernmodus befindet und innerhalb von 3 Minuten kein Einlernsignal von der Zentrale empfängt wird der Einlernvorgang beendet und er muss wieder neu aktiviert werden (LED erlischt).

● Reichweitentest

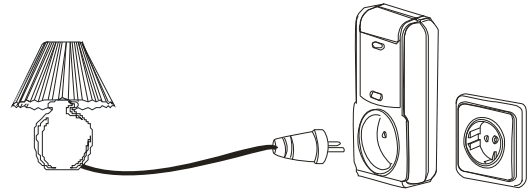
- 1: Stecken Sie das Gerät in eine Steckdose.
- 2: Wählen Sie bei der Zentrale die Funktion Einstell. PSS. Gehen Sie mit den Pfeiltasten auf den zugewiesenen Kanal und drücken Sie OK. Bestätigen Sie die Frage Einschalt. PSS mit der OK Taste.
- 3: Besteht ein Funkkontakt zur Zentrale wird die LED-Leuchte für 10 Sekunden

leuchten. Falls die LED-Leuchte nicht brennt besteht kein Funkkontakt zur Zentrale. Suchen Sie einen anderen Ort wo eine bessere Verbindung besteht und wiederholen Sie den Vorgang.

- 4: Wenn die Funktion erfolgreich getestet wurde kehren Sie zurück in das Menü Einstell. PSS der Zentrale. Bestätigen Sie mit der OK Taste. Im Display erscheint Einschalt. PSS. Bestätigen Sie mit der OK Taste.

Betrieb der Fernschaltsteckdose

- Stecken Sie das Gerät in eine Steckdose.
- Stecken Sie das Gerät das Sie fernschalten möchten in die Steckdose der Fernschaltsteckdose. Das Gerät muss eingeschaltet sein.
- Wenn die Fernschaltsteckdose in eine Zentrale eingelernt wurde können Sie diese nun per SMS-Befehl, oder mit dem Bedienfeld der Zentrale fernschalten.
- Sie können das angeschlossene Gerät auf manuell über den Schalter der Fernschaltsteckdose EIN/AUS schalten.
- Es dürfen nur Geräte bis 2200W/10A angeschlossen werden.



● ***Status- LED***

LED	Beschreibung
EIN:	Strom AN.
AUS:	Strom AUS.
Langsames Blinken:	Die Fernschaltsteckdose befindet sich im Einlernmodus.
Schnelles Blinken (3x):	Die Fernschaltsteckdose empfängt das Einlernsignal der Zentrale