

Fernbedienung (FB-18QT)

Die Fernbedienung wird genutzt, um das System Vollscharf, Teilscharf oder Unscharf zu schalten. Zusätzlich kann ein Panikalarm ausgelöst werden. Jede erfolgreiche Übertragung wird mit einem Signalton bestätigt

● Beschreibung

1 Taste

Das Drücken dieser Taste schaltet das System in „Vollscharf“ Modus.

2 Taste

Das Drücken dieser Taste für 3 Sekunden löst den Panikalarm aus, unabhängig davon ob das System Voll-, Teil-, oder Unscharf geschaltet ist. Falls er kürzer als drei Sekunden lang gedrückt wird, wird der Panikalarm nicht aktiviert.

3 Taste

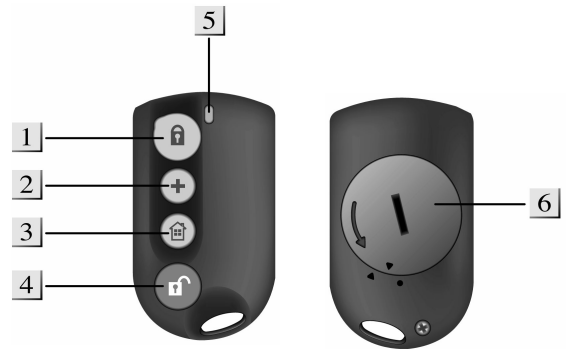
Das Drücken dieser Taste schaltet das System in den Modus Teilscharf.

4 Taste


Das Drücken dieser Taste schaltet das System unscharf. Wird Alarm ausgelöst, schaltet das Drücken dieser Taste den Alarm aus. (Wenn das Signal durch das Drücken des Panikknopfes auf der Fernbedienung ausgelöst wurde ertönt der Alarm weiterhin. In diesem Fall muss der Alarm an der Zentrale ausgeschaltet werden).

5 **Signal LED**

Die LED leuchtet bei jeder erfolgreichen Übertragung rot. Wird die Paniktaste gedrückt, leuchtet die LED eine Sekunde um eine Übertragung zu signalisieren. **Jede erfolgreiche Übertragung wird zusätzlich durch einen Signalton bestätigt**



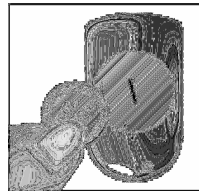
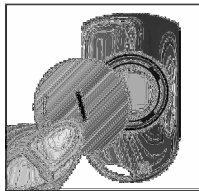
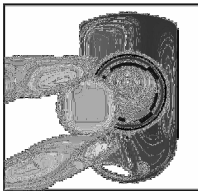
<ANMERKUNG>

 Beim Drücken der Paniktaste blinkt die Signal LED drei Sekunden und leuchtet danach eine Sekunde, um die Übertragung zu signalisieren.

6 **BATTERIEFACH**

Die Fernbedienung benötigt eine **CR2032** 3V Lithium Batterie als Stromquelle. Die Lebensdauer der Batterie beträgt ca. 2 Jahre. Wenn die Batterielebensdauer erschöpft ist, leuchtet die LED dauerhaft grün während des Betriebs. Die Zentrale wird von der Fernbedienung über einen niedrigen Batteriestand informiert und zeigt dem Benutzer an das die Batterie gewechselt werden sollte.

● Erste Schritte



- Entfernen Sie die Abdeckung des Batteriefaches indem Sie mit einer Münze gegen den Uhrzeigersinn drehen.
- Legen Sie die Batterie ein, wie in der Zeichnung zu sehen ist, die Batterie wird so eingelegt das die Beschriftung sichtbar ist
- Legen Sie die Abdeckung auf
- Drehen Sie die Abdeckung mit einer Münze im Uhrzeigersinn

● Einbinden der Fernbedienung in das Alarmsystem

- Alle Eingaben werden mit der Taste „OK“ bestätigt
- Wählen Sie auf der Zentraleinheit im **Programm-Menü** den Menüpunkt **Sensoren +/-**
- Wählen Sie **Sensor hinzufügen**.
- Im Display erscheint ***Sensor auslös.*** Drücken sie eine der Tasten der Fernbedienung
- Die Zentrale zeigt an das eine Fernbedienung erkannt wurde
- Im nächsten Display wird der Fernbedienung eine Zone zugewiesen. Die Zentrale zeigt eine Liste aller freien Zonen.
- Wählen Sie den Alarm der ausgelöst wird wenn die Paniktaste betätigt wird.
- Im nächsten Display kann der Fernbedienung ein Name zugewiesen werden. Die Eingabe ist nicht zwingend erforderlich
- Die Zentrale bestätigt das erfolgreiche hinzufügen der Fernbedienung
- **Aktivieren der akustischen Bestätigung:**
- Wählen Sie auf der Zentraleinheit im **Programm-Menü** den Menüpunkt **Sensoren +/-**
- Wählen Sie **Sirene prog.**
- Im Display wählen Sie **Sirene hinzuf**
- Drücken Sie eine der Tasten auf der Fernbedienung
- Es wird **kein** Signal zur Bestätigung ausgegeben